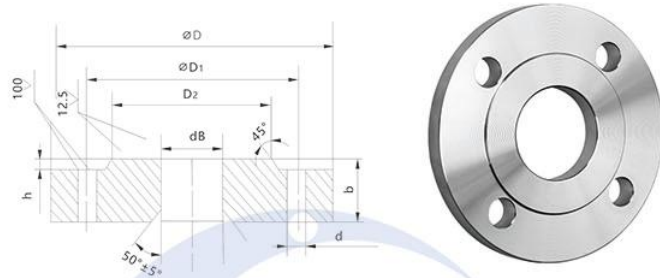


**平焊法兰GOST-33259-2015(PL)**

SLIP-ON WELDING FLANGE



PN6 GOST 33259-2015 Type 01 Char.B

DN	dB	D	D1	D2	h	b	d	No of holes	Weight kg
10	15	75	50	35	2	12	11	4	0.31
15	19	80	55	40	2	12	11	4	0.33
20	26	90	65	50	2	14	11	4	0.53
25	33	100	75	60	2	14	11	4	0.64
32	39	120	90	70	2	15	14	4	1.01
40	46	130	100	80	3	16	14	4	1.21
50	59	140	110	90	3	16	14	4	1.33
65	78	160	130	100	3	16	14	4	1.63
80	91	185	150	128	3	18	18	4	2.44
100	110	205	170	148	3	18	18	4	2.85
125	135	235	200	178	3	20	18	8	3.88
150	161	260	225	202	3	20	18	8	4.39
200	222	315	280	258	3	22	18	8	5.89
250	273	370	335	312	3	23	18	12	7.67
300	325	435	395	365	4	24	22	12	10.28
350	377	485	445	415	4	26	22	12	12.58
400	426	535	495	465	4	28	22	16	15.2
450	480	590	550	520	4	28	22	16	17.25
500	530	640	600	570	4	29	22	16	19.72
600	630	755	705	670	5	30	26	20	26.24
700	720	860	810	775	5	32	26	24	36.68
800	820	975	920	880	5	32	30	24	46.14

PN10 GOST 33259-2015 Type 01 Char.B

DN	dB	D	D1	D2	h	b	d	No of holes	Weight kg
10	15	90	60	42	2	12	14	4	0.46
15	19	95	65	47	2	12	14	4	0.51
20	26	105	75	58	2	14	14	4	0.74
25	33	115	85	68	2	14	14	4	0.89
32	39	135	100	78	2	16	18	4	1.4
40	46	145	110	88	3	18	18	4	1.71
50	59	160	125	102	3	18	18	4	2.06
65	78	180	145	122	3	20	18	4	2.8
80	91	195	160	133	3	20	18	4	3.19
100	110	215	180	158	3	22	18	8	3.96
125	135	245	210	184	3	24	18	8	5.4
150	161	280	240	212	3	24	22	8	6.62
200	222	335	295	268	3	24	22	8	8.05
250	273	390	350	320	3	26	22	12	10.65
300	325	440	400	370	4	28	22	12	12.9
350	377	500	460	430	4	28	22	16	15.85
400	426	565	515	482	4	30	26	16	21.56
500	530	670	620	585	4	32	26	20	27.7
600	630	780	725	685	5	36	30	24	39.4
700	720	895	840	800	5	39	30	24	59.46
800	820	1010	950	905	5	42	33	24	79.16
900	920	1110	1050	1005	5	45	33	28	94.13
1000	1020	1220	1160	1110	5	48	33	28	118.43
1200	1222	1455	1380	1330	5	56	39	32	197.44
1400	1420	1675	1590	1530	5	65	45	36	278.92
1600	1620	1915	1820	1750	5	75	52	40	422.65

PN16 GOST 33259-2015 Type 01 Char.B

DN	dB	D	D1	D2	h	b	d	No of holes	Weight kg
10	15	90	60	42	2	14	14	4	0.54
15	19	95	65	47	2	14	14	4	0.61
20	26	105	75	58	2	16	14	4	0.86
25	33	115	85	68	2	18	14	4	1.17
32	39	135	100	78	2	18	18	4	1.58
40	46	145	110	88	3	20	18	4	1.96
50	59	160	125	102	3	22	18	4	2.58
65	78	180	145	122	3	24	18	4	3.42
80	91	195	160	133	3	24	18	4	3.71
100	110	215	180	158	3	26	18	8	4.73
125	135	245	210	184	3	28	18	8	6.38
150	161	280	240	212	3	28	22	8	7.81
200	222	335	295	268	3	30	22	12	10.1
250	273	405	355	320	3	31	26	12	14.49
300	325	460	410	370	4	32	26	12	17.78
350	377	520	470	430	4	34	26	16	22.88
400	426	580	525	482	4	38	30	16	31
500	530	710	650	585	4	48	33	20	57.01
600	630	840	770	685	5	50	39	20	80.03
700	720	910	840	800	5	52	39	24	84.21
800	820	1020	950	905	5	54	39	24	104.41
900	920	1120	1050	1005	5	59	39	28	128.6
1000	1020	1255	1170	1110	5	63	45	28	179.37
1200	1220	1485	1380	1330	5	76	52	32	297.78

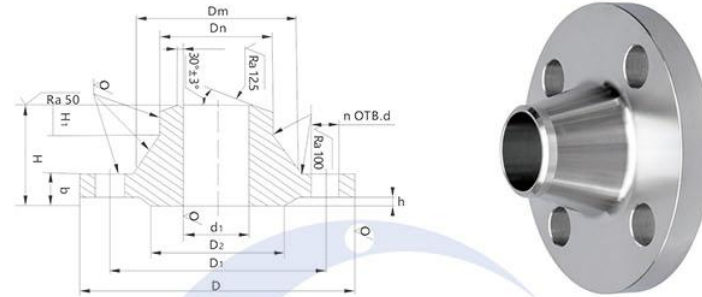
PN25 GOST 33259-2015 Type 01 Char.B

(mm)

DN	dB	D	D1	D2	h	b	d	No of holes	Weight kg
10	15	90	60	42	2	16	14	4	0.63
15	19	95	65	47	2	16	14	4	0.7
20	26	105	75	58	2	18	14	4	0.98
25	33	115	85	68	2	18	14	4	1.17
32	39	135	100	78	2	20	18	4	1.77
40	46	145	110	88	3	22	18	4	2.18
50	59	160	125	102	3	24	18	4	2.71
65	78	180	145	122	3	24	18	8	3.22
80	91	195	160	133	3	26	18	8	4.06
100	110	230	190	158	3	28	22	8	5.92
125	135	270	220	184	3	30	26	8	8.26
150	161	300	250	212	3	30	26	8	10.12
200	222	360	310	278	3	32	26	12	13.34
250	273	425	370	335	3	34	30	12	18.9
300	325	485	430	390	4	36	30	16	23.95
350	377	550	490	450	4	42	33	16	34.35
400	426	610	550	505	4	44	33	16	44.62
500	530	730	660	615	4	52	39	20	67.3
600	630	840	770	720	5	54	39	20	90.87
700	720	960	875	820	5	60	45	24	126.82
800	820	1075	990	930	5	68	45	24	181.43

对焊法兰GOST-33259-2015(WN)

WELDING NECK FLANGE



PN0.6 GOST 33259-2015 Type 01 Char.B

(mm)

DN	外径	孔距	密封面	大径	小径	内孔	厚度	h	总高	颈口高	孔径	孔数	理重
	D	D1	D2	Dm	Dn	d1	b	H	H1				
10	75	50	35	22	15	8	12	2	29	6	11	4	0.34
15	80	55	40	28	19	12	12	2	30	6	11	4	0.40
20	90	65	50	36	26	18	12	2	32	6	11	4	0.53
25	100	75	60	42	33	25	14	2	32	6	11	4	0.76
32	120	90	70	50	39	31	14	2	35	6	14	4	1.10
40	130	100	80	60	46	38	15	3	38	7	14	4	1.36
50	140	110	90	70	58	49	15	3	38	8	14	4	1.53
65	160	130	110	88	77	66	15	3	38	9	14	4	1.97
80	185	150	128	102	90	78	16	3	40	10	18	4	2.76
100	205	170	148	122	110	96	16	3	41	10	18	4	3.35
125	235	200	178	148	135	121	18	3	43	10	18	8	4.66
150	260	225	202	172	161	146	18	3	46	12	18	8	5.37
200	315	280	258	235	222	202	20	3	53	15	18	8	8.37
250	370	335	312	288	278	254	21	3	53	15	18	12	10.99
300	435	395	365	340	330	303	22	4	54	15	18	12	14.82
350	485	445	415	390	382	351	22	4	54	15	22	12	17.69
400	535	495	465	440	382	332	22	4	54	15	22	16	20.55
450	590	550	520	494	484	450	22	4	54	15	22	16	23.60
500	640	600	570	545	535	501	23	4	54	15	22	16	26.63
600	755	705	670	650	636	602	24	5	60	16	26	20	35.79
700	860	810	775	740	726	692	24	5	60	16	26	24	44.31
800	975	920	880	844	826	792	24	5	65	16	30	24	56.17
900	1075	1020	980	944	926	892	26	5	65	16	30	24	66.80
1000	1175	1120	1080	1044	1028	992	26	5	65	16	30	28	73.51
1200	1400	1340	1295	1248	1228	1192	28	5	75	20	33	32	111.43
1400	1620	1560	1510	1456	1428	1392	32	5	90	20	33	36	156.58
1600	1820	1760	1710	1660	1628	1592	37	5	100	20	33	40	218.57

PN1.0 GOST 33259-2015 Type 01 Char.B (mm)

Table with 15 columns: DN, 外径, 孔距, 密封面, 大径, 小径, 内孔, 厚度, h, 总高, 颈口高, 孔径, 孔数, 理重. Rows range from DN 10 to 1200.

PN2.5 GOST 33259-2015 Type 01 Char.B (mm)

Table with 15 columns: DN, 外径, 孔距, 密封面, 大径, 小径, 内孔, 厚度, h, 总高, 颈口高, 孔径, 孔数, 理重. Rows range from DN 10 to 1200.

PN1.6 GOST 33259-2015 Type 01 Char.B (mm)

Table with 15 columns: DN, 外径, 孔距, 密封面, 大径, 小径, 内孔, 厚度, h, 总高, 颈口高, 孔径, 孔数, 理重. Rows range from DN 10 to 1200.

PN4.0 GOST 33259-2015 Type 01 Char.B (mm)

Table with 15 columns: DN, 外径, 孔距, 密封面, 大径, 小径, 内孔, 厚度, h, 总高, 颈口高, 孔径, 孔数, 理重. Rows range from DN 10 to 1200.

PN6.3 GOST 33259-2015 Type 01 Char.B

(mm)

DN	外径	孔距	密封面	大径	小径	内孔	厚度	h	总高	颈口高	孔径	孔数	理重
	D	D1	D2	Dm	Dn	d1	b		H	H1			
10	100	70	50*	34	15	8	18	2	48	6	14	4	1.03
15	105	75	55*	38	19	12	18	2	48	6	14	4	1.15
20	125	90	58	48	26	18	20	2	56	8	18	4	1.80
25	135	100	68	52	33	25	22	2	58	8	18	4	2.30
32	150	110	78	64	39	31	23	2	62	8	22	4	2.94
40	165	125	88	74	46	37	24	3	68	10	22	4	3.75
50	175	135	102	86	58	47	26	3	70	10	22	4	4.63
65	200	160	132*	106	77	64	28	3	75	12	22	8	6.29
80	210	170	133	120	90	77	30	3	75	12	22	8	7.22
100	250	200	170*	140	110	94	32	3	80	12	26	8	10.71
125	295	240	205*	172	135	118	36	3	98	12	30	8	17.13
150	340	280	240*	206	161	142	38	3	108	12	33	8	24.60
200	405	345	285	264	222	198	44	3	113	16	33	12	36.60
250	470	400	345	316	278	246	48	3	118	18	33	12	50.89
300	530	460	410	370	330	294	54	4	124	18	39	16	68.15
350	595	525	465	430	382	342	60	4	144	20	39	16	106.00
400	670	585	535	480	432	396	66	4	159	20	45	16	-
450	695	610	560	534	484	436	68	4	159	28.5	45	16	151.00
500	800	705	615	594	535	485	70	4	169	20	52	20	201.00
600	925	820	735	704	636	585	76	5	185	-	56	24	283.00
700	1045	935	840	820	726	685	81	5	230	20	56	24	301.00
800	1165	1050	960	920	826	785	90	5	230	22	62	24	464.00
900	1285	1170	1070	1050	926	885	93	5	270	24	62	28	954.00
1000	1415	1290	1180	1160	1028	985	97	5	285	24	70	28	981.00
1200	1665	1530	1380	1386	1228	1185	100	5	320	30	78	32	1264.00

PN10.0 GOST 33259-2015 Type 01 Char.B

(mm)

DN	外径	孔距	密封面	大径	小径	内孔	厚度	h	总高	颈口高	孔径	孔数	理重
	D	D1	D2	Dm	Dn	d1	b		H	H1			
10	100	70	50*	34	15	8	18	2	45	6	14	4	1.03
20	125	90	58	48	26	18	22	2	53	6	18	4	2.02
25	135	100	68	52	33	25	24	2	58	8	18	4	2.50
32	150	110	78	64	39	31	24	2	62	8	22	4	3.06
40	165	125	88	76	46	37	26	3	70	10	22	4	4.07
50	195	145	102	86	58	45	28	3	71	10	26	4	6.08
65	220	170	140*	110	77	62	32	3	83	12	26	8	8.84
80	230	180	133	124	90	75	34	3	90	12	26	8	9.98
100	265	210	175*	146	110	92	38	3	100	12	30	8	14.70
125	310	250	210*	180	135	112	42	3	115	12	33	8	23.30
150	350	290	250*	214	161	136	46	3	128	12	33	12	32.90
200	430	360	285	276	222	190	54	3	143	16	39	12	54.20
250	500	430	345	340	278	236	60	3	163	18	39	12	85.40
300	585	500	410	400	330	284	70	4	184	18	45	16	128.4
350	655	560	465	460	382	332	76	4	199	20	52	16	172.00
400	715	620	535	510	432	376	80	4	204	20	52	16	216.40
450	740	645	560	560	484	426	82	4	204	27	52	16	-

PN16.0 GOST 33259-2015 Type 01 Char.B

(mm)

DN	外径	孔距	密封面	大径	小径	内孔	厚度	h	总高	颈口高	孔径	孔数	理重
	D	D1	D2	Dm	Dn	d1	b		H	H1			
15	105	75	47	38	19	12	20	2	52	6	14	4	1.27
20	125	90	58	48	26	18	22	2	58	8	18	4	2.08
25	135	100	68	52	33	25	24	2	58	8	18	4	2.50
32	150	110	78	64	39	31	24	2	67	8	22	4	3.07
40	165	125	88	76	46	37	28	3	75	10	22	4	4.28
50	195	145	115*	86	58	45	30	3	78	10	26	4	6.49
65	220	170	140*	110	77	62	34	3	88	12	26	8	9.38
80	230	180	150*	124	90	75	36	3	93	12	26	8	10.50
100	265	210	175*	146	110	92	40	3	103	12	30	8	15.40
125	310	250	210*	180	135	112	44	3	118	14	33	8	24.90
150	350	290	250*	214	161	136	50	3	133	14	33	12	35.00
200	430	360	315*	276	222	190	60	3	148	16	39	12	60.10
250	500	430	380*	340	278	236	68	3	168	18	39	12	94.40
300	585	500	410	400	330	284	78	4	189	18	45	16	141.00
350	655	560	465	460	382	332	84	4	204	22.5	52	16	-
400	715	620	535	510	432	376	88	4	209	23.5	52	16	-

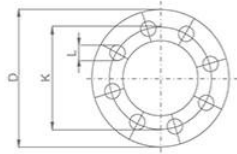
PN20.0 GOST 33259-2015 Type 01 Char.B

(mm)

DN	外径	孔距	密封面	大径	小径	内孔	厚度	h	总高	颈口高	孔径	孔数	理重
	D	D1	D2	Dm	Dn	d1	b		H	H1			
15	120	82	55*	40	23	14	26	2	54	6	22	4	2.11
20	130	90	58	46	29	19	28	2	57	8	22	4	2.54
25	150	102	68	54	36	25	30	2	62	8	26	4	3.59
32	160	115	78	64	43	31	32	2	67	8	26	4	4.43
40	170	124	91*	74	49	36	34	3	75	10	26	4	5.46
50	210	160	129*	105	61	46	40	3	98	10	26	8	11.30
65	260	203	167*	138	90	68	48	3	121	12	30	8	19.20
80	290	230	190*	162	110	80	54	3	135	12	33	8	27.50
100	360	292	245*	208	135	102	66	3	178	12	39	8	53.60
125	385	318	271*	234	170	130	76	3	178	14	39	12	73.20
150	440	360	306*	266	196	150	82	3	193	14	45	12	90.90
200	535	440	380*	340	248	192	92	3	233	16	52	12	160.00
250	670	572	345	460	330	254	110	3	303	18	56	16	318.00

**BS FLANGE 英标法兰**

BS EN1092-1

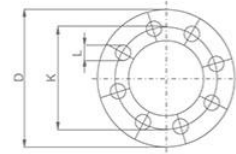


Dimensions of PN 16 Flanges EN 1092-1

Na risbi narisano stevilo luken prikazuje le razpored le the Po delilnem krogu. Dejansko stevilo luken je razvidno iz tabele.

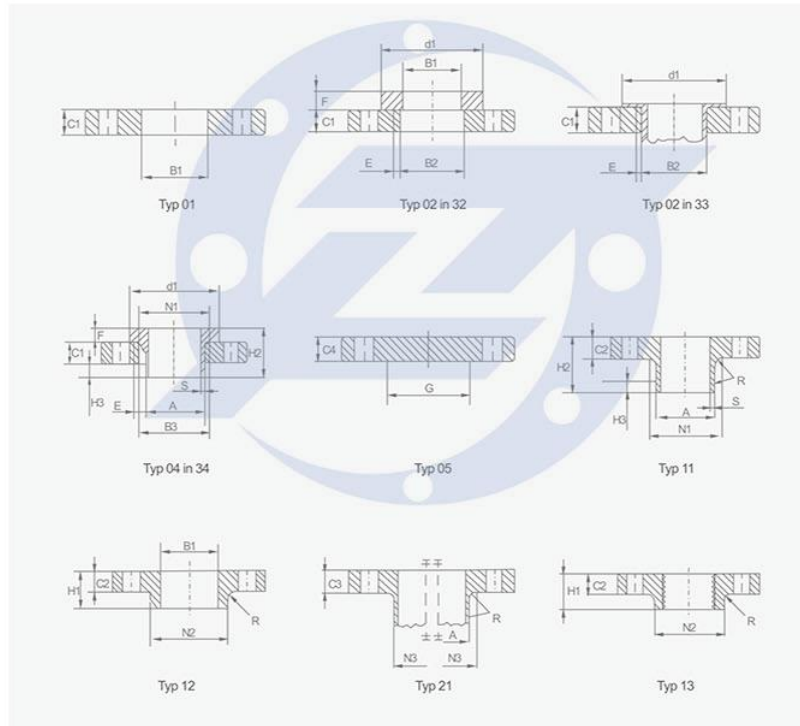
**BS FLANGE 英标法兰**

BS EN1092-1

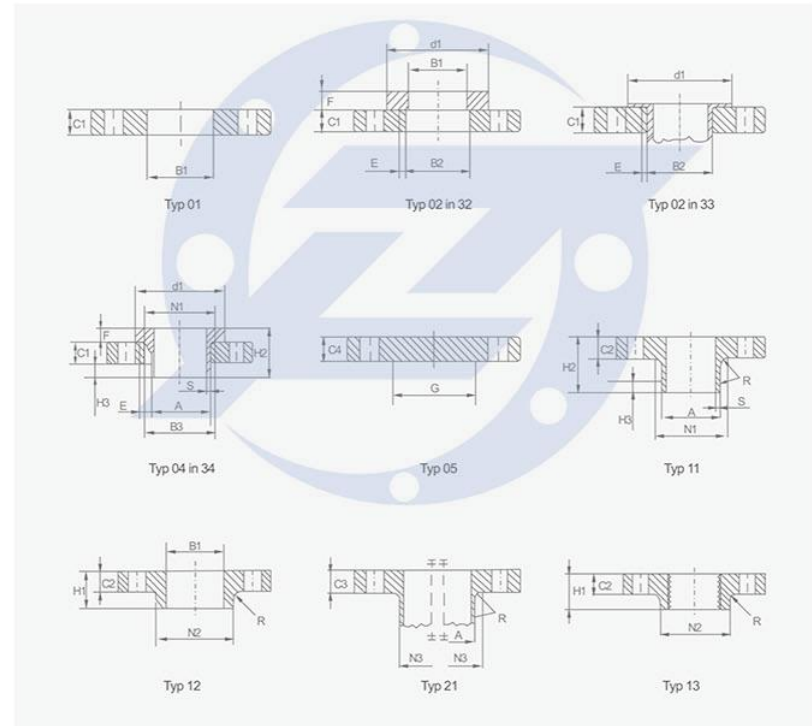


Dimensions of PN 16 Flanges EN 1092-1

Na risbi narisano stevilo luken prikazuje le razpored le the Po delilnem krogu. Dejansko stevilo luken je razvidno iz tabele.



NOTE 1: Dimensions N1,N2 and N3 are measured at the intersection of the hub draft angle and the back face of the flange.  
NOTE 2: For d1 dimensions see document "Flange facing according to EN 1092-1".

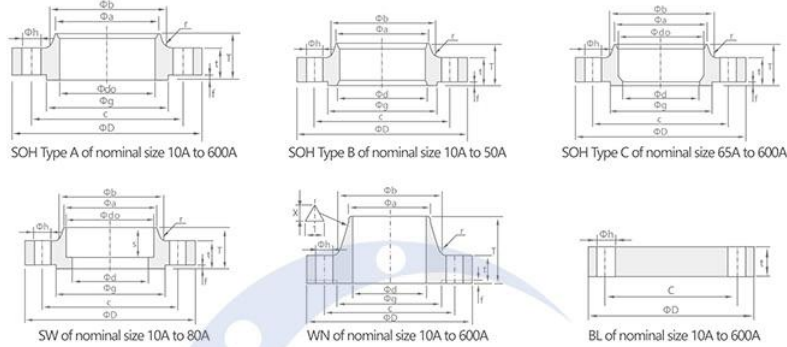


NOTE 1: Dimensions N1,N2 and N3 are measured at the intersection of the hub draft angle and the back face of the flange.  
NOTE 2: For d1 dimensions see document "Flange facing according to EN 1092-1".





JIS  
FLANGE 日标法兰 / 20K

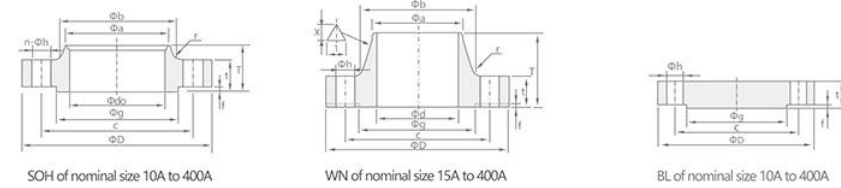


JIS B2220-2012

口径 A	法兰 外径 D	法兰内径		法兰厚度		法兰高度		颈小端		颈大端		深度 S	密封面		连接尺寸	
		SOH,SW do	WN d	SOH,SW,WN,BL t	SOH,SW, L,TR T	WN a	SOH,SW, L,TR a	WN,IT b	WN,IT b	高度	直径		孔中距	数量	孔径	
10	90	17.8	12.7	14	20	33	30	17.3	32	29	10	1	46	65	4	15
15	95	22.2	16.1	14	20	34	34	21.7	36	34	10	1	51	70	4	15
20	100	27.7	21.4	16	22	36	40	27.2	42	39	13	1	56	75	4	15
25	125	34.5	27.2	16	24	38	48	34.0	50	47	13	1	67	90	4	19
32	135	43.2	35.5	18	26	41	56	42.7	60	56	13	2	76	100	4	19
40	140	49.1	41.2	18	26	41	62	48.6	66	62	13	2	81	105	4	19
50	155	61.1	52.7	18	26	42	76	60.5	80	75	16	2	96	120	8	19
65	175	77.1	65.9	20	30	48	100	76.3	104	92	16	2	116	140	8	19
80	200	90.0	78.1	22	34	51	113	89.1	117	105	16	2	132	160	8	23
90	210	102.6	90.2	24	36	54	126	101.6	130	118	-	2	145	170	8	23
100	225	115.4	102.3	24	36	58	138	114.3	142	134	-	2	160	185	8	23
125	270	141.2	126.6	26	40	64	166	139.8	172	162	-	2	195	225	8	25
150	305	166.6	151.0	28	42	73	196	165.2	202	192	-	2	230	260	12	25
200	350	218.0	199.9	30	46	77	244	216.3	252	244	-	2	275	305	12	25
250	430	269.5	248.8	34	52	87	304	267.4	312	298	-	2	345	380	12	27
300	480	321.0	297.9	36	56	94	354	318.5	364	352	-	3	395	430	16	27
350	540	358.1	333.4	40	62	110	398	355.6	408	398	-	3	440	480	16	33
400	605	409.0	381.0	46	70	123	446	406.4	456	452	-	3	495	540	16	33
450	675	460.0	431.8	48	78	134	504	457.2	514	510	-	3	560	605	20	33
500	730	511.0	482.6	50	84	136	558	508.0	568	561	-	3	615	660	20	33
550	795	562.0	533.4	52	90	143	612	558.8	622	616	-	3	670	720	20	39
600	845	613.0	584.2	54	96	149	666	609.6	676	670	-	3	720	770	24	39

备注: (1) 法兰的剖面应符合 JIS B2202-2004 (2) 根据制造钢管的内径进行调整 (3) 带法兰, 此尺寸供参考 (4) 此值可四舍五入, 尺寸 c 为半径 (5) 该尺寸可根据有关各方之间的协议来确定

JIS  
FLANGE 日标法兰 / 30K



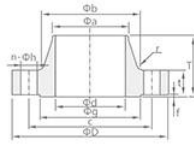
JIS B2220-2012

口径 A	法兰 外径 D	法兰内径		法兰厚度		法兰高度		颈小端		颈大端		密封面		连接尺寸	
		SOH do	WN d	SOH,SW,WN,BL t	SOH T	WN T	SOH a	WN a	SOH b	WN b	高度 f	直径 g	孔中距 c	数量 n	孔径 h
10	110	17.8	12.7	16	24	-	30	-	34	-	1	52	75	4	19
15	115	22.2	16.1	18	26	45	36	21.7	40	40	1	55	80	4	19
20	120	27.7	21.4	18	28	45	42	27.2	46	44	1	60	85	4	19
25	130	34.5	27.2	20	30	48	50	34.0	54	52	1	70	95	4	19
32	140	43.2	35.5	22	32	52	60	42.7	64	62	2	80	105	4	19
40	160	49.1	41.2	22	34	54	66	48.6	70	70	2	90	120	4	23
50	165	61.1	52.7	22	36	57	82	60.5	86	84	2	105	130	8	19
65	200	77.1	65.9	26	40	69	102	76.3	106	104	2	130	160	8	23
80	210	90.0	78.1	28	44	73	115	89.1	121	118	2	140	170	8	23
90	230	102.6	90.2	30	46	74	128	101.6	134	130	2	150	185	8	25
100	240	115.4	102.3	32	48	76	141	114.3	147	142	2	160	195	8	25
125	275	141.2	126.6	36	54	86	166	139.8	172	172	2	195	230	8	25
150	325	166.6	151.0	38	58	95	196	165.2	204	202	2	235	275	12	27
200	370	218.0	199.9	42	64	102	248	216.3	256	254	2	280	320	12	27
250	450	269.5	248.8	48	72	118	306	267.4	314	312	2	345	390	12	33
300	515	321.0	297.9	52	78	127	360	318.5	370	366	3	405	450	16	33
350	560	358.1	333.4	54	84	134	402	355.6	412	406	3	450	495	16	33
400	630	409.0	381.0	60	92	149	456	406.4	468	462	3	510	560	16	39

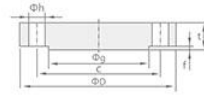
备注: (1) 法兰的剖面应符合 JIS B2202-2004 (2) 根据制造钢管的内径进行调整 (3) 带法兰, 此尺寸供参考 (4) 此值可四舍五入, 尺寸 c 为半径 (5) 该尺寸可根据有关各方之间的协议来确定



**JIS FLANGE** 日标法兰 / 40K/63K



WN of nominal size 10A to 400A



BL of nominal size 10A to 400A

JIS B2220-2012

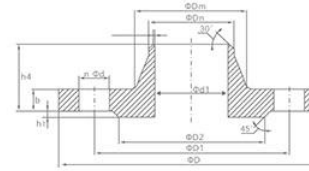
(mm)

口径 A	法兰 外径 D	法兰内径 WN			颈部直径		凸面		连接尺寸		
		d	t	T	a	b	高度 f	直径 g	孔中距 C	数量 n	孔径 h
<b>40K</b>											
15	115	15.8	20	53	21.7	40	1	55	80	4	19
20	120	21.1	20	58	27.2	45	1	60	85	4	19
25	130	26.8	22	63	34.0	54	1	70	95	4	19
32	140	35.1	24	69	42.7	62	2	80	105	4	19
40	160	40.7	24	72	48.6	72	2	90	120	4	23
50	165	52.2	26	75	60.5	88	2	105	130	8	19
65	200	65.3	30	81	76.3	108	2	130	160	8	23
80	210	76.4	32	85	89.1	119	2	140	170	8	23
90	230	89.5	34	88	101.6	130	2	150	185	8	25
100	250	101.5	36	104	114.3	146	2	165	205	8	25
125	300	-	40	-	-	-	2	200	250	8	27
150	355	150	44	120	165.2	215	2	240	295	12	33
200	405	198.7	50	135	216.3	270	2	290	345	12	33
250	475	247.5	56	154	267.4	333	2	355	410	12	33
300	540	296.4	60	159	318.5	400	3	410	470	16	39
350	585	331.8	64	168	355.6	432	3	455	515	16	39
400	645	379.1	70	181	406.4	466	3	515	570	16	39
<b>63K</b>											
15	120	15.8	23	61	21.7	42	1	55	85	4	19
20	135	21.1	25	71	27.2	46	1	60	95	4	23
25	140	26.8	27	74	34.0	56	1	70	100	4	23
32	150	35.1	30	75	42.7	60	2	80	110	4	23
40	175	40.7	32	85	48.6	75	2	90	130	4	25
50	185	52.2	34	104	60.5	92	2	105	145	8	23
65	220	65.3	38	107	76.3	118	2	130	175	8	25
80	230	76.4	40	120	89.1	130	2	140	185	8	25
90	255	89.5	42	126	101.6	140	2	150	205	8	27
100	270	101.5	44	126	114.3	154	2	165	220	8	27
125	325	-	50	-	-	-	2	200	265	8	33
150	365	150.0	54	173	165.2	230	2	240	305	12	33
200	425	198.7	60	215	216.3	280	2	290	360	12	33
250	500	247.5	68	256	267.4	348	2	355	430	12	39
300	560	296.4	77	286	318.5	402	3	410	485	16	39
350	615	331.8	81	301	355.6	438	3	455	530	16	46
400	680	379.1	89	314	406.4	490	3	515	590	16	46

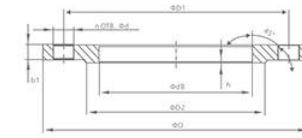
备注: (1) 法兰的规格应符合 JIS B2202-2004 (2) 根据连接管的内径进行调整 (3) 带法兰, 此尺寸供参考 (4) 此值可四舍五入, 尺寸 c 为半径 (5) 该尺寸可根据有关各方之间的协议来确定

**RUSSIAN STANDARD FLANGE** 俄标法兰

PN=1.6MNA (16krc/cm<sup>2</sup>)



GOST 12820-80 带颈平焊法兰



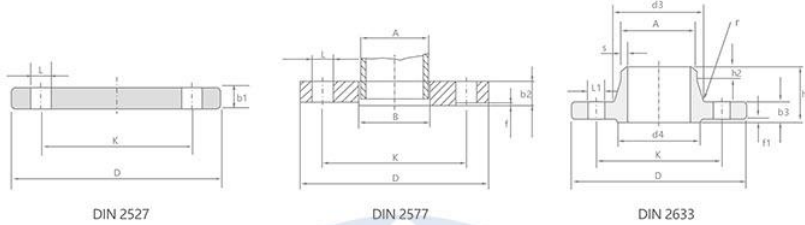
GOST 12821-80 平焊法兰

(mm)

口径 Dy	法兰外径 D	法兰内径		密封面			孔径 d	孔中距 D1	颈小端 Dn	法兰颈 Dm	螺栓孔数量 n (个) K-BO OTB.n WT.	法兰厚度		法兰高度		重量 (kg)	
		d1	dB	D2	h	h1						b	b1	h4	12820	12821	
15	95	12	19	47	2	3		65	19	30	4	12	12	33	0.61	0.68	
20	105	18	26	58	2	3	14	75	26	38		14	12	36	0.86	0.87	
25	115	25	33	68	2	3		85	33	45		16	12	38	1.17	1.05	
32	135	31	39	78	2	3		100	39	55		16	13	40	1.58	1.54	
40	145	38	46	88	3	4		110	46	64		17	13	42	1.96	1.85	
50	160	49	59	102	3	4		125	59	76		19	13	45	2.58	2.28	
65	180	66	78	122	3	4	18	145	78	94		21	15	47	3.42	3.19	
80	195	78	91	133	3	4		160	91	110		21	17	50	3.71	4.21	
100	215	98	110	158	3	4		180	110	130	23	17	50	4.73	4.90		
125	245	121	135	184	3	4		210	135	156	8	25	19	57	6.38	6.75	
150	280	146	161	212	3	4		240	161	180		25	19	57	7.81	8.30	
200	335	202	222	268	3	4	22	295	222	240		27	21	58	10.1	11.79	
250	405	254	273	320	3	4		355	273	292		28	23	65	14.49	17.36	
300	460	303	325	370	4	5	26	410	325	346		28	24	66	17.78	22.76	
350	520	351	377	430	4	5		470	377	400		16	30	28	70	22.88	32.04
400	580	398	426	482	4	5	30	525	426	450			34	32	75	31	43.00
500	710	501	530	585	4	5	33	650	530	559		20	44	38	90	57.01	70.97
600	840	602	630	685	5	6	36	770	636	660	45		41	90	80.03	99.30	
800	1020	-	820	905	5	-	39	950	820	-	24	49	-	-	104.41	-	
1000	1255	-	1020	1110	5	-	45	1170	1020	-	28	58	-	-	179.37	-	
1200	1485	-	1220	1330	5	-	52	1390	1220	-	32	71	-	-	297.78	-	

**DIN  
FLANGE** 德标法兰

PN=16



公称 口径 DN	管子 外径 A	法兰 外径 D	螺栓孔中 心圆直径 K	螺栓 孔径 L	螺栓		密封面			法兰厚度			法兰内径 2577	法兰颈				法兰 高度
					数量 n	规格 Th*	d	f	f1	b1	b2	b3	B	d3	s	r	h2	
10	17.2	90	60	14	4	M12	41	2	2	14	14	14	18.0	28	1.8	4	6	35
15	21.3	95	65	14	4	M12	46	2	2	14	14	14	22.0	32	2.0	4	6	35
20	26.9	105	75	14	4	M12	56	2	2	16	16	16	27.5	40	2.3	4	6	38
25	33.7	115	85	14	4	M12	65	3	2	16	16	16	34.5	45	2.6	4	6	38
32	42.4	140	100	18	4	M16	76	3	2	16	18	16	43.5	56	2.6	6	6	40
40	48.3	150	110	18	4	M16	84	3	3	16	18	16	49.5	64	2.6	6	7	42
50	60.3	165	125	18	4	M16	99	3	3	18	20	18	61.5	75	2.9	6	8	45
65	76.1	185	145	18	4	M16	118	3	3	18	20	18	77.5	90	2.9	6	10	45
80	88.9	200	160	18	8	M16	132	3	3	20	20	20	90.5	105	3.2	8	10	50
100	114.3	220	180	18	8	M16	156	3	3	20	22	20	116.0	131	3.6	8	12	52
125	139.7	250	210	18	8	M16	184	3	3	22	22	22	141.5	156	4.0	8	12	55
150	168.3	285	240	22	8	M20	211	3	3	22	24	22	170.5	184	4.5	10	12	55
200	219.1	340	295	22	12	M120	266	3	3	24	26	24	221.5	235	5.9	10	16	62
250	273.0	405	355	26	12	M24	319	3	3	26	29	26	276.5	292	6.3	12	16	70
300	323.9	460	410	26	12	M24	370	4	4	28	32	28	327.5	344	7.1	12	16	78
350	355.6	520	470	26	16	M24	429	4	4	30	35	30	359.0	390	8.0	12	16	82
400	406.4	580	525	30	16	M27	480	4	4	32	38	32	411.0	445	8.0	12	16	85
450	457.0	640	585	26	20	M27	548	4	-	-	42	-	462.0	131	3.6	8	12	52
500	508.0	715	650	33	20	M30	609	4	4	36	46	34	513.5	548	8.0	12	16	90
600	610.0	840	770	36	20	M33	720	5	5	38	52	36	616.5	652	8.8	12	18	95



**至丰法兰**  
ZHIFENG FLANGE

ZHEJIANG ZHIFENG FLANGE  
TECHNOLOGY CO., LTD.

不锈钢法兰优质供应商  
SUPPLIER OF STAINLESS STEEL FLANGE